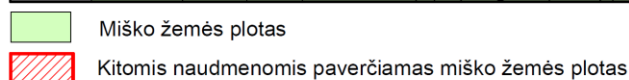
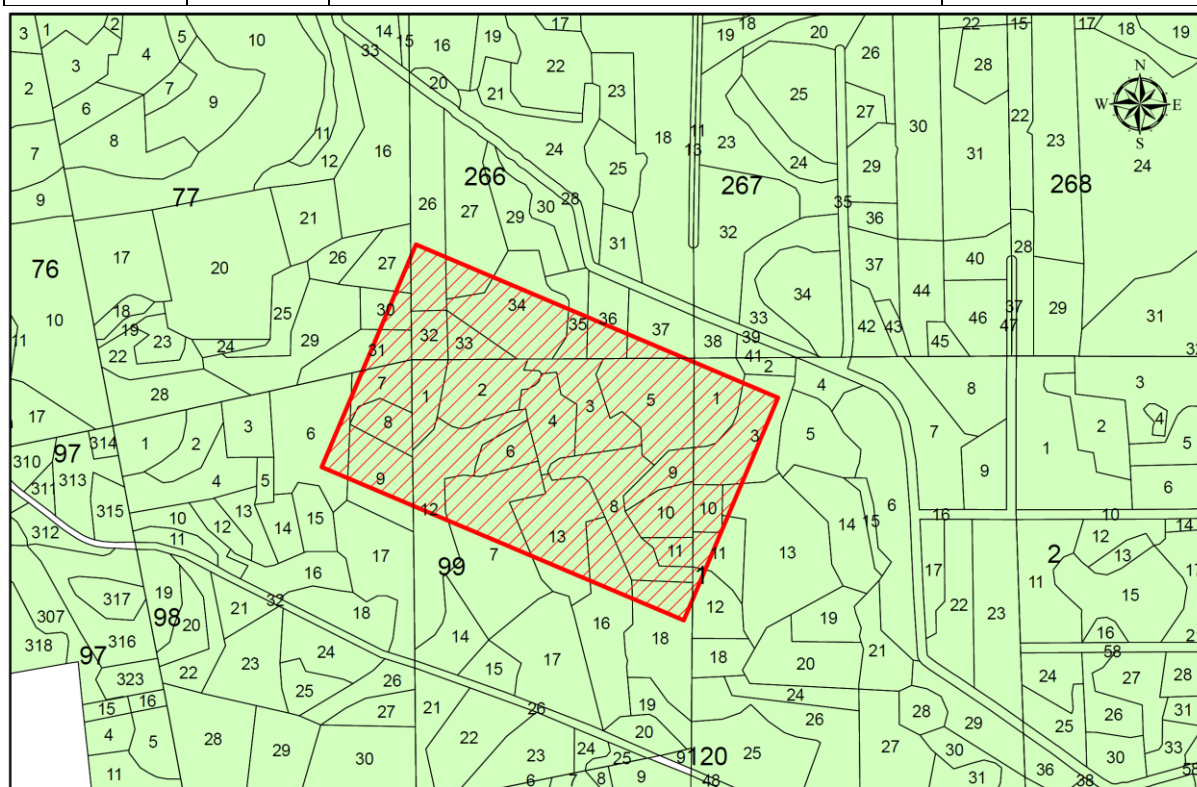


**VALSTYBINĖS MIŠKO ŽEMĖS PLOTO, PAVERČIAMO KITOMIS
NAUDMENOMIS, ESANČIO ŠALČININKŲ RAJONO SAVIVALDYBĖJE,
RŪDNINKŲ GIRIOS KADASTRO VIETOVĖJE, ŽEMĖS SKLYPUOSE
KADASTRO NR. 8537/0004:163, 8537/0004:164,
SCHEMA M 1:10 000**

Girininkija	Miško kvartalo Nr.	Miško žemės taksacinio sklypo Nr.	Kitomis naudmenomis paverčiamas miško žemės plotas ha
Girios	77	27d, 30d, 31d	0,69
Girios	98	6d, 7d, 8, 9d	2,40
Girios	99	1, 2, 3, 4, 5d, 6, 7d, 8, 9, 10, 11, 12d, 13d, 16d, 18d	15,79
Šalčininkėlių	1	1d, 3d, 10d, 11d, 12d	2,73
Jašiūnų	266	26d, 27d, 32, 33, 34d, 35d, 36d, 37d	4,39



Pastaba. Prie taksacinio sklypo numerio įrašyta raidė „d“ reiškia, kad dalis miško žemės ploto taksaciniame sklype paverčiama kitomis naudmenomis.